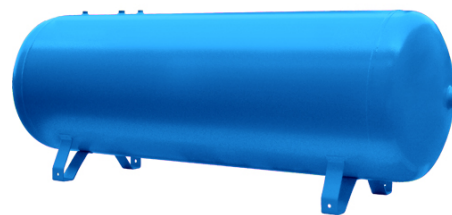


VHA (objem 1 000 až 3 000 l) tlakové nádoby

- ocelové provedení, práškově lakované, modrá barva RAL 5015
- dodáváno s vnitřním ALM epoxidovým nátěrem RAL5005
- vyrobené dle směrnice PED 68/2014EU
- pro stlačený vzduch a dusík
- pracovní tlak 12 bar
- pracovní teplota -10/+100 °C



Obj. č.	Objem (l)	Tlak (bar)	De	Rozměry (mm)		Hmotnost (kg)
				A	H1	
VHA1000-12	1 000	12	800	2 158	100	210
VHA2000-12	2 000	12	1 100	2 252	102	394
VHA3000-12	3 000	12	1 200	2 850	98	605

Připojení

Obj. č.	x	y	k	j	z
VHA1000-12	2"	3/4"	1"	1/2"	1/2"
VHA2000-12	2"	1/2"	1/2"	-	1/2"
VHA3000-12	2"	1/2"	1/2"	-	1/2"

